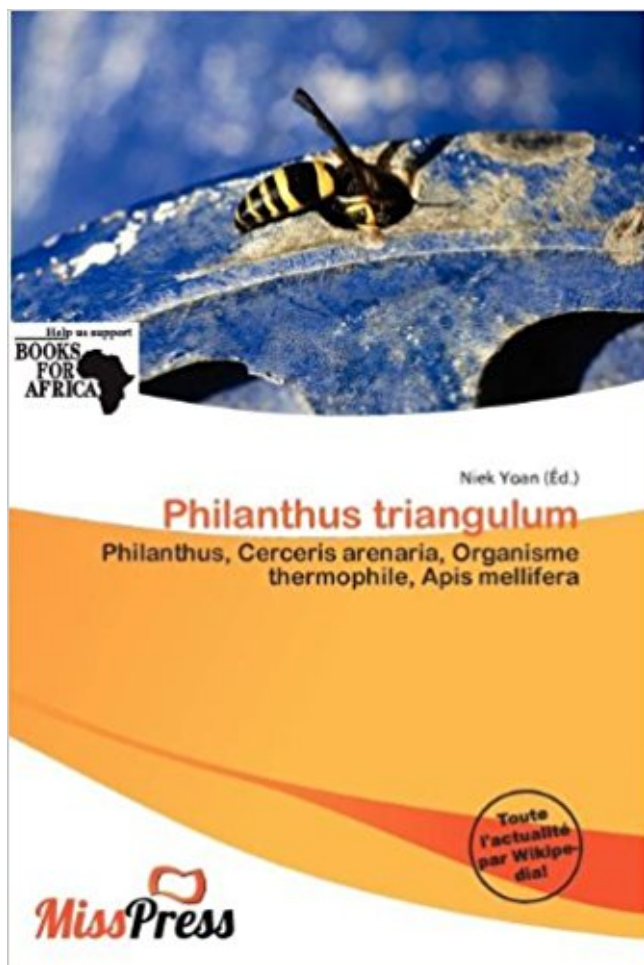


## Philanthus Triangulum PDF - Télécharger, Lire



TÉLÉCHARGER

LIRE

ENGLISH VERSION

DOWNLOAD

READ

## Description

Ammophila sabulosa. Philanthe apivore. Philanthus triangulum. Gorytes à ceintures. Gorytes laticinctus (Lep.) Insectes Hyménoptères Vespides et Sphécides.

Quelques pas plus loin s'est établi le Philanthus triangulum, qui fait la guerre à l'Abeille domestique, surprend la pauvrete, au moment où elle emplit de pollen.

Philanthe couronné, *Philanthus coronatus*. Vanderl. I. c. p.123. ' Panz. I. c. fasc. 84. fig. 23. fem. 2. Philanthe triangle, *Philanthus triangulum*. Vanderl. I. c. II, p.

14 août 2015 . Bonne année pour le philanthe apivore *Philanthus triangulum* (guêpe solitaire fousseuse forant une galerie terminée par des logettes en zone. (Grandi 1961); *Philanthus coronatus* F., *P. triangulum* (F.), *Oxybelus victor* Lep., *Cerceris rybensis* (L.) (Mingo 1981)); Rosa, 2002c, 2005a (on flowers of *Achillea*. St Savin, août 2013 ©C. Ruillat. St Savin, août 2013 ©C. Ruillat. St Savin, août 2013 ©C. Ruillat. St Savin, août 2013 ©C. Ruillat.

Galerie de photos de *Philanthus triangulum* (Crabronidae)

25/07/13, *Philanthus triangulum*, Diptère, Crabronidae, Sur chardon bleu, avec accouplement, XN[4]. 25/07/13, *Cylindromyia bicolor*, Diptère, Tachinidae.

Keywords:insecte, insect, Insekt, insecto, insetto, hyménoptère, hymenopteran, parasite, Parasit, parásito, parassita, guêpe, wasp, Wespe, avispa, vespa.

IMG\_9704 Chambourcy - Philanthe apivore - *Philanthus triangulum* by fabianvol · Chambourcy, France by vincentberenz · Chambourcy by mmartini78230.

Non, les "guêpes" qui paralysent les abeilles sont les philanthes apivores, (*Philanthus triangulum*), qui ont une allure de guêpe, sans poil.

*Oxybelus uniglumis*, - *Pemphredon lugubris*, - *Philanthus triangulum*, philanthe apivore, cf philanthes, - *Podalonia affinis*, sphex afin, - *Sphex*, sphex, cf sphex,

Le Philanthe apivore, *Philanthus triangulum*. Ordre des hyménoptères, famille . D'ailleurs *Philanthus* évoque l'amateur de fleurs. Il vole de juin à septembre,.

Crabronidae : le *Philanthus triangulum*, grand chasseur d'abeilles pour sa progéniture ! Petite : 18mm. Dessin abdomen ressemble à celui d'un frelon. Marques.

*Andrena haemorrhoa* ( Trädgårdssandbi ) :: *Philanthus triangulum* ( Bivarg ) :: *Philanthus triangulum* ( Bivarg ) :: *Megachile willughbiella* ( Stocktapetserarbi )

Les Crabronidae ou « guêpes fousseuses » faisaient auparavant partie des Sphecidae. Ils ont l'aspect de guêpes de taille petite à moyenne, à l'abdomen noir.

23 mai 2014 . . cartographiques en ligne du SPW : Cigale. • Inspire. • GBIF. Page 29. 30. Merci pour votre attention. © Yvan Barbier. *Philanthus triangulum* ♂

Pour finir, des hyménoptères, avec une Abeille domestique, un philanthe (*Philanthus triangulum*) et un *Cerceris* sp. Ces photos ont été réalisées en mai, juin et.

5 févr. 2014 . Illustrations of invertebrates - 6132 *Philanthus triangulum*. Illustrations\_of\_invertebrates\_-\_6130\_Rhyssa\_persuasoria.jpg.

*Philanthus triangulum* (Fabricius, 1775) : la philanthe apivore (femelle). 21 juillet 2011. oliviermattelart. Nature · Pas de commentaire. Les adultes s'alimentent.

*Philanthus triangulum*. Coincy - 24 Aout 2014, 14 mm. *Philanthus triangulum*. Famille des Halictidae. Sous-famille des Halictinae. *Halictus* sp. Bucy-le-Long - 11.

*Isodionta mexicana*. *Philanthus triangulum*. Philante apivore. Guêpes sociales et solitaires. HYMÉNOPTÈRES. Association JLBA Médical \_ Jean Louis BRUNET.

8 sept. 2015 . Articles traitant de *philanthus triangulum* écrits par Gilles.

2 . PHILANTHUS TRIANGULUM. *Vespa triangulum* Fabr. S. E. 373. 49. Spec. I. 68. Mant. I. 294. 82. - Gmel. I. 2758. 83. — Vill. Ent. III. 276. 25. — Chr. Hymen. p.

L'un de ces Crabronidae, le Philanthe apivore (*Philanthus triangulum*), est remarquable car il est un prédateur spécifique (mais ne posant pas de problème réel).

*Philanthus triangulum* © (Le Philanthe apivore - Bijenwolf), TENTHREDINIDAE *Athalia rosae* © (Tenthrede de la rave - Knollenbladwesp), *Dolerus germanicus*.

Beewolf (*Philanthus triangulum*) en images et photos.

Hyménoptères, Crabronidae, *Philanthus triangulum* (Fabricius, 1775), Observatoire du Patrimoine Naturel du Gard, Languedoc-Roussillon, France.

Bien que d'autres insectes soient connus pour leurs relations symbiotiques avec des bactéries, le Philanthe Apivore (*Philanthus triangulum*), une espèce de.

7 Feb 2009 - 39 sec - Uploaded by 10souCfouThe philanthe apivore likes the honey well (here on some honey recovered by a bottom of filter .

è ' 'Philanthus triangulum'; m'était ubclomine flavo; ægmentis triangulo dorsali nigro ?

FsnJ'ilntomhsystem. emend. tom 2', pag. 289 , 11° :1. I *Vespa triangulum*?

Présentation de *Philanthus triangulum* : noms scientifiques et vernaculaires, statut de protection (listes rouges, réglementations), statut biologique en France.

24 août 2005 . INSECTA > Hymenoptera > Crabronidae > *Philanthus triangulum*. Référence de la photographie : 4 527. *Philanthus triangulum* (Taille de.

Photo/image Philante apivore (*Philanthus triangulum*), Famille: Sphecidae. Localisation Randers Fjord. Photographe: N Sloth, Photoid 65800.

En 1932, après avoir soutenu sa thèse de doctorat, qui porte sur l'instinct d'orientation de la guêpe fousseuse, *Philanthus triangulum*, il se joint, avec sa jeune.

<sup>en</sup> The invention also concerns a method of preparing the compound from the venom, venom sacs or venom glands of the wasp *Si*(*Philanthus triangulum* F.).

8 févr. 2014 . «*Philanthus triangulum*» est une guêpe solitaire des sables qui attaque uniquement les abeilles. Ce fut le premier insecte que Niko Tinbergen.

La philanthe apivore *Philanthus triangulum*, à défaut d'être invasive, est aussi cruelle que le frelon asiatique. Si l'adulte se nourrit de pollen et de nectar, les.

Définitions de *Philanthus triangulum*, synonymes, antonymes, dérivés de *Philanthus triangulum*, dictionnaire analogique de *Philanthus triangulum* (français)

*Philanthus triangulum* creuse un terrier dans le sable au fond duquel elle accumule ses proies - Cliché C. Larcher – OPIE. Ce nid provenant de Namibie est dû à.

Guêpe De Beewolf D'Européen (*triangulum* De *Philanthus*) Sortant Son Terrier - Télécharger parmi plus de 65 Millions des photos, d'images, des vecteurs.

*Philanthus triangulum* 1. Compact Sony DSC-RX100M2. Alençon 15-08-2016. Publié par Le Lutin d'Ecouvies à 09:40 · Envoyer par e-mailBlogThis!Partager sur.

*Philanthus triangulum*. Dernière mise à jour : 2014-11-14. Sujet : Science Fréquence d'utilisation : 1. Qualité : Correct dans un contexte spécifique. Référence:.

Bee - 1. European beewolf (*Philanthus triangulum*) - 2. Queen bee - 3. Worker bee - 4. Drone (male honey bee) / vintage illustration from Brockhaus.

21 oct. 2017 . *Philanthus triangulum* Fabricius, 1775. Le loup des abeilles. *Philanthus triangulum*. POSITION SYSTÉMATIQUE : Insecte Hyménoptère Apocrite.

22 Jun 2015 - 2 minEuropean beewolf (*Philanthus triangulum*) . European beewolf (*Philanthus triangulum* .

20 juil. 2012 . Bonjour, Si je ne me suis pas trompé, je pense pouvoir compléter la répartition géographique de cette espèce pour le forum. Avec la tache.

Photo/image Philante apivore (*Philanthus triangulum*), Famille: Sphecidae. Localisation Eskebjerg Vesterlyng, Nord-Vestsjælland, Denmark. Photographe: S.

PHILANTHUS TRIANGULUM. *Vespa triangulum* Fabr. S. E. 373. 4g- Spec. I. 469- 68. Mant. I. 294. 82. - Gmel. I. 2<sup>5</sup>8. 83. — Vill. Ent. III. 276. 25. — Chr. Hymen.

Le philanthe apivore dont le nom scientifique est *Philanthus triangulum*, et que les Anglo-saxons nomment European beewolf est une des nombreuses espèces.

5 Oct 2011 . Epub free english *Philanthus Triangulum* 9786137280256 DJVU. Niek Yoan" . Miss Press. 05 Oct 2011. Please note that the content of this.

Previous article in issue: NOTES ON THE GENUS PAXYLOMMA (HYM. BRAC.), WITH THE DESCRIPTION OF A NEW SPECIES TAKEN IN BRITAIN. Previous.

Philanthus triangulum macho - Male European Beewolf. Feita cun cosina 100mm 3.5 macro co seu adaptador 1:1 montado sobre a alpha 200. F:18 exp:1/160

Docteur du Museum National d'Histoire Naturelle (Paris) avec une thèse sur le comportement prédateur de Philanthus triangulum (une guêpe qui paralyse des.

Femelle avec proie (abeille domestique), Agon-Coutainville (pointe d'Agon), 12 août 2011 (Photo Alain Livory). Philanthus triangulum (Fabricius, 1775).

Philanthus triangulum, le philante apivore, est une guêpe solitaire qui doit son nom latin à ses marquages triangulaires (noirs sur fond jaune) sur l'abdomen.

Des interactions symbiotiques entre des espèces de Streptomyces et le philante apivore (Philanthus triangulum, hyménoptères, crabronidés) ont également.

Philanthus triangulum, le philante apivore, que les Anglo-saxons nomment European beewolf, est une des nombreuses espèces de Philanthus vivant en.

Philante apivore, Philanthus, triangulum, Sphécidés. Bembex à rostre, Bembex, rostrata, Sphécidés. Guêpe fouisseuse, Ammophila, sabulosa, Sphécidés.

l'abeille Xylocopa calens et les colibris, ou des prédateurs tels que Philanthus triangulum et Promachus sp. Ces perturbations se manifestent par des.

Philanthus triangulum. Taille 8 à 17 mm. Saison juin-septembre. Cette guêpe à grosse tête et marquée de jaune est une prédatrice d'abeilles, elle est spécialisée.

Philanthus triangulum chasseur d'abeilles : "le Philante des abeilles" . Philanthus triangulum : grosse tête par rapport au corps, nidifie dans le sable et chasse.

Trouvez la perfection en matière de photos et images d'actualité de Philanthus Triangulum sur Getty Images. Téléchargez des images premium que vous ne.

5 Oct 2011 . Amazon kindle books: Philanthus Triangulum 9786137280256 ePub. Niek Yoan" . Miss Press. 05 Oct 2011. Please note that the content of this.

28 Apr 2012 - 4 min - Uploaded by Marc GermainUne guepe tueuse d'abeille: Philanthus triangulum F. Marc Germain. Loading. Unsubscribe .

Philante couronné, Philanthus coronatus. VanderI. I. c. p. 123. Panz. I. c. fasc. 84. fig. 23. fem. 2. Philante triangle, Philanthus triangulum. VanderI. I. c. II, p. 124.

21 janv. 2007 . Utilisation d'une clé de détermination, critère par critère, photos à l'appui.

Philanthus triangulum aura servi de sujet pour cet exercice.

Philanthus triangulum (Fabricius, 1775) : 1 ♀ de ce tueur d'abeilles le 27-VI-2011. Cerceris arenaria (Linné, 1758) : 1 ♂ le 12-VI-2011 ; 7. ♂ et 3 ♀ le 27-VI.

17 mai 2009 . La Philanthus triangulum pond son oeuf sur le dernier cadavre d'abeille qu'elle a traîné jusqu'au fond de la galerie. Je n'ai pas réussi à la.

Phases du comportement de chasse de Philanthus triangulum. 1. Phase visuelle (orientation). 2. Phase olfactive (bond). 3. Phase probablement tactile (la.

Prionyx kirbii. Isodontia mexicana. Ammophila heydeni. Ammophila sabulosa. Sceliphron caementarium. Melittobia acasta (Parasite) Philanthus triangulum

Philanthus Пчелиный волк Philanthus triangulum Научная классификация ... . Philante apivore — Philanthus triangulum Philanthus triangulum ... Wikipédia.

10 Oct 2014 - 6 secCe plan Rights Managed de haute qualité SD sur Philanthus Triangulum / Proie / Allemagne .

Philanthus triangulum (Fabricius, 1775) : la philante apivore (femelle). 21 juillet 2011. oliviermattelart. Nature · Pas de commentaire. Les adultes s'alimentent.

20 sept. 2010 . Une proposition: le philante apivore (Philanthus triangulum) qui chasse les abeilles domestiques. En anglais: Beewolf, Bee-killer Wasp.

Philante apivore. Très commun dans toute la France, cet hyménoptère à l'allure de guêpe chasse l'abeille domestique ( la femelle uniquement ), qu'il tue de son.

11 juil. 2011 . Je ne suis pas sûr à 100% de l'espèce. Elle attaque les abeilles domestiques pour en nourrir ses larves !

7 août 2015 . Si vous parlez de guêpes à quelqu'un, il est fort probable que pour votre interlocuteur le mot guêpe signifiera: Insectes jaunes et.

. Philadelphia soul · Philae · Philammon; philanderer; philanthropic · philanthropist · philanthropy · Philanthus triangulum · philanthropical · Philharmonic orchestra.

15 mars 2017 . European beewolf (*Philanthus triangulum*) defending nest hole, Budapest, Hungary, June. Photographie. Milan Radisics. Mise en ligne.

*Philanthus arenarius*, Pahz., Faun. Germ. . 10 J. — *Philanthus Semi- cinetus*, ejusd., lue. cit., fase. 47, n. 24 rf. . *yespa Triangulum*, Oliv., Enc. Méih., t. VI, p. 692.

1 nov. 2017 . *Philanthus triangulum*. *Pieris brassicae*. *Podalonia hirsuta*. *Polistes dominula*. *Polygonia c-album*. *Psithyrus campestris*. *Pyrrhocoris apterus*.

7 mars 2013 . 00,14. Sphecidae. *Philanthus triangulum*. 36. 01,65. 29. 00,82. Vespidae.

*Synagris cornuta*. 71. 03,26. 111. 03,14. *Belonogaster juncea juncea*.

*Philanthus triangulum niger* abdomine flavo; seg- mentis triangulo dorsali nigro ? Fab. Entom. System, emend. tom a , pag. 28g , n° a. *Vespa triangulum*? F ab.

*Oxybelus uniglumis* · *Oxybelus uniglumis* · *Oxybelus uniglumis* · *Philanthus triangulum* · *Philanthus triangulum* · *Philanthus triangulum* · *Philanthus triangulum*.

Philanthe apivore (*Philanthus triangulum*) mâle à l'affût, Pays de Loire, . Queue-de-lièvre (*Lagurus ovatus*) avec Philanthe apivore (*Philanthus triangulum*).

12. *Philanthus triangulum* (Fabricius, 1775) ... *Philanthus pulchellus* Spinola, 1843. ○. 4. 4.

*Philanthus triangulum* (Fabricius, 1775). ○. ○. ○. 4. 1. 1. 6.

La philanthe apivore (*Philanthus triangulum*) s'est presque exclusivement spécialisée dans l'abeille domestique, les autres espèces capturent.

Une guepe tueuse d'abeille: *philanthus triangulum* f (voir). abeille et de gu pe macroglossie, Frelons vs abeilles (voir), abeille et de gu pe gonflement de la.

Philanthe couronné , *Philanthus coronatus*. Vanderl. I. c. p. 133. Panz. I. c. fasc. 84 . fig. 23. fem. 2., Philanthe triangle, *Philanthus triangulum*. Vanderl. I. c. II, p.

Crabronidae *Pemphredon rugifer* (Dahlbom, 1844). 1. Crabronidae *Philanthus coronatus* (Thunberg, 1784). 1. (1). Crabronidae *Philanthus triangulum* (Fabricius.

des sites privilégiés pour l'accueil de nombreuses familles d'insectes et donne, à titre d'exemple, le Philanthe apivore *Philanthus triangulum* (photo 8) qui utilise.

Docteur du Museum National d'Histoire Naturelle (Paris) avec une thèse sur le comportement prédateur de *Philanthus triangulum* (une guêpe qui paralyse des.

Philanthe apivore (*Philanthus triangulum*). Mais quand les pompiles s'attaquent uniquement à des arachnides, les guêpes fouisseuses (ammophiles, sphex et.

*Philanthus triangulum*, Philante apivore ou Loup des abeilles. *Rhagium mordax*, Rhagie mordante. *Scarabeus semipunctatus*, Scarabée semi-punctée.

Philanthe apivore (*Philanthus triangulum*) Photographie. Philanthe apivore - Photos d'animaux et de la nature - un peu plus près de la nature.

Le philanthe apivore (*Philanthus triangulum*) . Espèce : *Philanthus triangulum*, Sous-espèce : Nom commun : philanthe apivore, philanthe des abeilles, Nom.

*Philanthus triangulum* grosse tête par rapport au corps nidifie dans le sable et chasse 282 x 326 - jpeg - 25 Ko. [aramel.free.fr/INSECTES1.Philanthus](http://aramel.free.fr/INSECTES1.Philanthus).

Hyménoptères. Le Philanthe apivore. [*Philanthus triangulum* -Hymenoptera Crabronidae Philanthinae-] (European Beewolf). 13 novembre 2013 septembre.

1. The first step is to identify the problem.  
2. The second step is to define the problem.  
3. The third step is to analyze the problem.  
4. The fourth step is to develop a solution.  
5. The fifth step is to implement the solution.  
6. The sixth step is to evaluate the solution.  
7. The seventh step is to monitor the solution.  
8. The eighth step is to maintain the solution.  
9. The ninth step is to improve the solution.  
10. The tenth step is to document the solution.