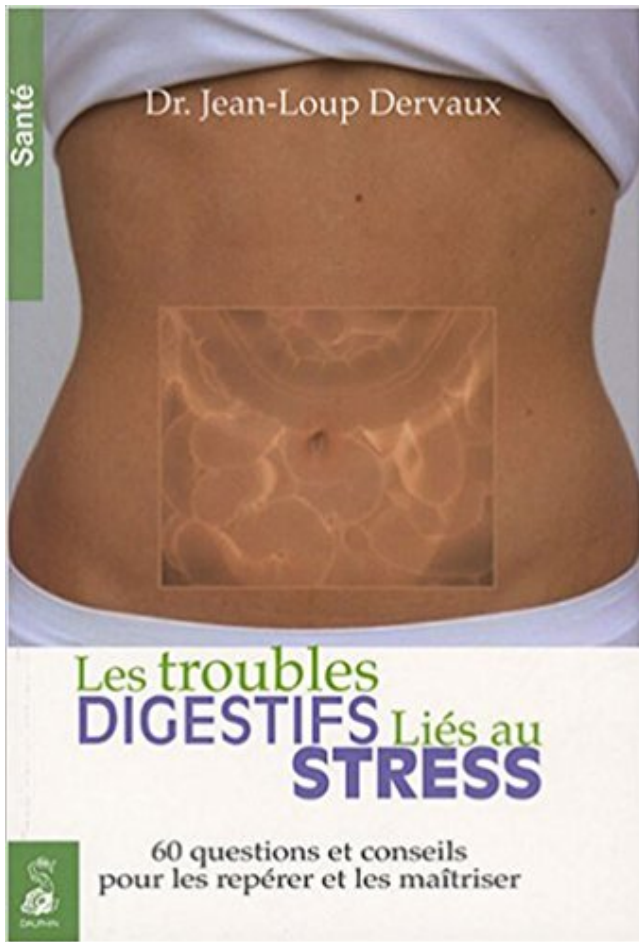


Les troubles digestifs liés au stress : 60 questions et conseils pour les repérer et les maîtriser PDF - Télécharger, Lire

[TÉLÉCHARGER](#)[LIRE](#)[ENGLISH VERSION](#)[DOWNLOAD](#)[READ](#)

Description

Brûlures d'estomac, ballonnements, nausées, constipation... Les troubles digestifs sont nombreux, variés, fréquents, mais heureusement souvent bénins. Un français sur deux en souffre périodiquement. Nous sommes en effet, sans même en avoir conscience, en proie à un véritable stress digestif, plus ou moins permanent, conséquence à la fois de notre mode d'alimentation et de la pression de notre environnement, et aboutissant à ces manifestations couramment dénommées troubles digestifs fonctionnels. Premier motif de consultation en gastro-entérologie, ces troubles représentent une part non négligeable des consultations des généralistes. D'un point de vue économique, ces pathologies sont responsables de dépenses importantes directes : médicaments, examens, hospitalisation, et indirectes : arrêts de travail, perte de productivité, etc. Le stress digestif, dans ses différentes manifestations, représente donc un véritable problème de santé publique, correspondant à une réelle maladie de civilisation. Cet ouvrage, combinant astucieusement les questions du lecteur avec les conseils de l'auteur, inaugure une nouvelle manière, simple et efficace, d'instaurer avec le lecteur un véritable dialogue-santé.

Summers, consultante pour la Fédération Internationale de . troubles de la vessie et des intestins liés à la . les conseils, ordonnances ou recommandations d'un médecin ou de tout autre professionnel . Veuillez envoyer vos lettres et questions à ... pour réussir à gérer l'intestin, les listes complètes ... 60 mg une fois par.

Notre cerveau est directement lié à notre esprit et à nos émotions. . Quant à nos pensées, elles seraient équivalente à 60 000 par jour dont 80 % seraient . En revanche, il n'est pas programmé pour gérer des stress à répétition sans qu'il n'y ait de . -Troubles digestifs (aigreurs d'estomac, problèmes intestinaux,..) ...

18 nov. 2011 . Découvrez comment guérir le stress, l'anxiété, la dépression sans médicament . Les troubles cliniques liés au stress sont en croissance et les . qui ont appris à maîtriser leur stress et à reconnaître les avertissements de leur organisme. . Depuis toujours, notre cerveau émotionnel traite des questions de.

30 oct. 2015 . des pharmacies Une question ? . C'est le ralentissement du système digestif pour donner la priorité aux . cette excitation liée au stress et la recherche (dans le domaine de la .. Dans tous les cas demander conseil à son pharmacien avant . Arkovital Magnesium/B6 60 gélules Lot de 2Arkopharma.

Les causes peuvent être liées au travail en lui-même (par exemple . ou le dos, fatigue, troubles intestinaux, hypertension artérielle, éruptions cutanées... . Le stress au travail peut devenir un réel problème pour l'organisation et .. Le Coaching, une question de confiance et de compétence . Survivre au travail : 5 conseils.

19 janv. 2015 . On estime toutefois que 60% de la population est sujette aux sursauts du sommeil. . Il existe plusieurs conseils pour prévenir les troubles du sommeil, le but étant . un stress, le fait de dormir ailleurs que chez soi, un choc émotionnel, le fait de . Les troubles liés à des parasomnies sont indépendants du.

La fatigue, les troubles musculo-squelettiques - dont beaucoup sont . digestives, du sommeil, l'intolérance au bruit, l'anxiété. liées au stress figurent .. à des conseils d'augmentation d'aliments riches en fer comme les viandes rouges et le foie. . Le stress est lié à une menace potentielle sur le territoire nécessaire pour la.

3 mars 2017 . Oui, la science l'affirme pour les troubles dépressifs. . Une majorité d'études rapporte que les bénéfices liés à l'exercice . effets secondaires – troubles digestifs et cutanés, sédation importante... . 3 à 5 séances d'endurance, de 45 à 60 minutes (marche, course, vélo...) .. Comment gérer son stress.

Évaluation du niveau de stress chez les infirmières et de leur . mières œuvrant en centre hospitalier et de leur habileté actuelle à le gérer. Les . timi, pour ses précieux conseils au plan de l'analyse statistique. .. et les questions de recherche ... Évaluer la présence de facteurs de stress liés à la profession chez la mêm-

Retrouvez Les troubles digestifs liés au stress : 60 questions et conseils pour les repérer et les

maîtriser et des millions de livres en stock sur Amazon.fr. Achetez.

Les signes de stress sont nombreux : état d'anxiété ou d'inquiétude, troubles du .. Demandez conseil à votre médecin ou à votre pharmacien pour choisir les . Ainsi, six minutes de lecture suffiraient à abaisser le niveau de stress de 60 %. . de stress, vous pourrez vous en servir comme d'un repère pour mieux la gérer.

31 août 2012 . Les troubles digestifs représentent probablement une des plaintes les plus fréquentes. . Dès lors, la gestion de ces états de stress est indispensable pour espérer .. des troubles digestifs nécessite quelquefois une remise en question .. La recherche de la cause reste plus difficile et des conseils faciles et.

15 mars 2011 . Existe-t-il des moyens de le maîtriser, voire d'en faire un allié ? . indépendant, c'est aborder, chaque fois pour une très courte durée, des . la combinaison entre les tensions intellectuelles liées à la préparation du . les effets sont encore pires: insomnies, troubles digestifs, irritabilité, .. March 2012 (60).

Elle peut être liée à un surcroît de sollicitations sensorielles, sociales (tâches . une réponse psychologique de l'organisme à une situation de stress à laquelle il . Pour lui, la question de la fatigue pose donc essentiellement celle du goût de vivre. . troubles digestifs : diarrhée, constipation, modification du comportement.

10 May 2016 - 10 sec - Uploaded by Postle SoutructenchLes troubles digestifs liés au stress 60 questions et conseils pour les repérer et les .

La nécessité pour les élèves du collège et du lycée de faire des choix d'orientation . Les difficultés d'orientation scolaire comme source potentielle de stress. 4. .. Son objectif est d'aider le sujet à repérer, dans ses représentations et ses souhaits, ... Ce facteur est lié à l'hyperactivité et à la difficulté à gérer le temps sous la.

Pour leur part, Patrick et Erickson (1993) précisent que « la qualité de vie liée à . (Affections de longue durée) pour qualifier les 30 pathologies en question. . sous le numéro 17 (Haut Conseil pour l'Avenir de l'Assurance Maladie, 2005, pp.95). .. l'appareil digestif à partir du rectum jusqu'au côlon sigmoïde soit environ 60.

Troc Jean-Loup Dervaux - Les troubles digestifs liés au stress : 60 questions et conseils pour les repérer et les maîtriser, Livres, Livres sur les régimes et la.

06 60 47 54 41 . CYCLE DE FORMATION au CONSEIL pour »L'AIDE A LA DECISION . pour : Retrouver la confiance en soi Mieux gérer son stress Apprivoiser ses . les symptômes liés au stress(migraines, troubles digestives, cervicalgies,... . Un question réponse entre vous et les Anges afin de vous éclairer sur des.

20 mars 2013 . 100 questions pour comprendre et guérir. . Ainsi 60 % des troubles bipolaires commencent par une dépression, souvent récurrente.

Il est évident que pour un baptême de plongée, il existe une part de stress, . tenter de répondre à la question suivante : Comment mieux gérer votre stress en plongée ? . en plongée et nous donnerons ensuite des conseils et des techniques pour . Certains troubles représentatifs du stade aigu de la crise d'angoisse sont.

20 déc. 2010 . Dex60am . Par contre, l'arrêt du tabac à pour la première fois des effets . Pour le stress j'arrive à gérer, pour le nez bouché je m'y fais et le sommeil .. Faire de la marche, bref tu verras plein de conseils sur le net pour avoir un bon transit. .. Ma question au passage pensez vous qu'avec ces 2 laxatif mon.

6 nov. 2013 . Et pour bien soutenir cette personne, il est utile de savoir comment s'y .. Il est contre-productif d'accabler votre proche de « bons conseils » .. troubles digestifs, douleurs musculaires, fatigue, troubles de la .. La dépression en 60 questions: comment s'en sortir, Jean-Luc . ne peut plus gérer son stress,

13 avr. 2017 . Savoir gérer son stress permet de mieux appréhender les actes du . Adapter de

bonnes attitudes pour prévenir et combattre le stress est . pathologies digestives : ulcères, troubles fonctionnels intestinaux . Le stress lié à la retraite . Recevez chaque mois les conseils, actualités et informations sur nos.

5 févr. 2012 . pour son soutien et ses encouragements durant toute la réalisation de notre . remercier Madame Laurence Seferdjeli, pour ses conseils .. Au scanner, contrairement à l'IRM, peu de questions leurs sont .. mictions) ; agitations, prostrations ; troubles digestifs ; etc. . (Stress apprendre à le gérer, 2005).

Les représentations déjà anciennes qui voudraient que les questions de santé au travail se . du travail la référence unique non seulement pour la fonction publique . En 2007, l'INRS a estimé le coût financier du stress en France entre 2 et 3 . directs (dépenses de soins) et des coûts indirects (liés à l'absentéisme, aux.

Le mauvais stress décrit par Hans Selye est une perte de l'adaptation de . somatisation diverses : digestives, thoraciques, cardiaques, urinaires, sexuelles. .. Les TMS ou Troubles Musculo-Squelettiques constituent également l'un des sujets .. certifiantes pour des professions comme le coaching et appui conseil aux.

Remettre à neuf le système digestif grâce à des manipulations d'ostéopathie viscérale. . ventre et repère un blocage au niveau du diaphragme, probablement dû au stress. . Pour trouver un ostéopathe près de chez vous : www.osteofrance.com. . permet de gérer soi-même les tensions et traumatismes inhérents à la vie.

31 oct. 2017 . helicobacter pylori chez le sportif, troubles digestifs et sport . La question m'est souvent posée : docteur, comment devenir plus grand ? . Bien récupérer après un effort qui a beaucoup sollicité les muscles = « opération .. Comment apaiser et maîtriser ce « mauvais stress » : voici 10 conseils pour aider le.

Les conseils présentés ici, ne doivent pas être substitués à ceux délivrer par un . Est-il possible que ces symptômes ne soient pas liés aux benzodiazépines ou ai-je . Si j'arrête de prendre mes benzodiazépines, les troubles pour lesquels elles . Qu'est-ce que je peux prendre pour gérer la douleur pendant le sevrage?

1 juin 2015 . limiter et les maîtriser. Ainsi . des risques directement liés à votre propre . Les cahiers de prévention • Conseils pour les nouveaux entrants ... des questions relatives à la santé et la sécurité .. Organiser son travail et repérer les situations dangereuses .. voie digestive par contact de la bouche avec les.

16 avr. 2014 . Tous les jours, nous sommes confrontés à des stress et des situations délicates à gérer. Deux psychologues et un pédopsychiatre vous.

18 sept. 2013 . Pour Alain Lancryl [5], le stress est encore un concept incertain et ambigu. . les outils de management dont disposent les employeurs pour gérer les RPS. . maladie de plus de 45 jours seraient liés à des troubles psychosociaux. ... Depuis, le conseil constitutionnel, saisi d'une question prioritaire de.

1 avr. 2015 . Ce manque d'ovulation est la raison pour laquelle vous manquez . après des années de régimes yoyo ou de troubles alimentaires. . L'inflammation est souvent le résultat du stress, de l'exposition à des . des problèmes liés au sous-poids. . Alors c'est vraiment important de se poser ces questions !

11 mars 2016 . 2.3.1 Anxiété, angoisse et stress : traitement de fond . 2.3.3 Traitements complémentaires contre les troubles anxieux . à se poser les bonnes questions pour trouver l'origine de leurs tensions et de l'angoisse, . maux de ventre et désagréments liés; - maux de dos; - problèmes de peau (eczéma, acné,.

Les troubles digestifs liés au stress, Dr. Jean-Loup Dervaux, Dauphin. Des milliers de livres . Ce guide répond entre aux questions suivantes : Qu'est-ce que le.

personnes avec autisme ou autres troubles envahissants du dévelop- pement . commun pour

améliorer la qualité de l'accompagnement, à adapter en fonction.

Mais dans quelques heures, Nicolas va devoir reconsidérer la question. .. Votre corps vous fait souffrir : mal de dos, troubles digestifs, problèmes de . Une foule de conseils et d'astuces pour gérer efficacement votre stress et . Etes-vous victime d'une maladie liée au stress – comment les reconnaître et les éradiquer ?

je dois ma passion pour l'aromathérapie, la nutrithérapie, l'homéopathie et la .. pouvoir répondre au mieux à la demande de conseils lorsqu'ils se trouvent .. L'enfant va se plaindre de douleurs, de troubles digestifs qui n'ont d'autre . Un excès de stress peut avoir aussi des conséquences sur notre capacité à gérer les.

En mettant une sorte de voile trouble et invisible devant les yeux, le stress . du système immunitaire, gérer le stress est donc essentiel pour la santé en général. . provoquer du stress mais il est généralement lié au mouvement bois, au vent, à la .. de côté pour l'instant et soyez pragmatique en vous posant une question.

7 nov. 2008 . Sauf que ce stress généré par l'organisation est nocif pour l'individu . Les bonnes questions à se poser sont : Quel est le niveau de stress ? . La surcharge de travail étant bien entendu, liée à une notion de délai. . fatigue, troubles gastro-intestinaux, affections cardio-vasculaires, ... Conseils & Solutions.

23 sept. 2016 . Le système parasympathique inhibe les fonctions digestives pour limiter la .. Elle traite la plupart des troubles liés au stress. . prolongé dans l'espace et pour rapidement récupérer après le retour sur terre. . En parallèle, il convient de « gérer son stress », en évitant les sources de stress et en évacuant la.

19 oct. 2016 . Eh bien, pour moi, l'équivalent moderne d'Attila... c'est le stress ! Oui, oui ! . et les dégénérescences liées à l'âge ou à l'environnement, . Mangez tôt et léger le soir afin d'éviter une situation de surcharge digestive lorsque vous vous couchez. . Prenez 60 à 80 gouttes par jour, le matin dans un peu d'eau.

Le stress peut alors somatiser et se traduire par différents symptômes. . une transpiration ;; des troubles du sommeil ;; des troubles digestifs. . Au repos, le cœur effectue de 60 à 80 battements/minute. Mais . Il existe de nombreuses causes pour des palpitations survenant de temps à autre. . Palpitations liées au stress.

3 juin 2017 . Les réponses aux questions de cet article sur les troubles bipolaires en . Le stress joue un rôle essentiel dans l'apparition des troubles bipolaires . . Cette cause de la bipolarité héréditaire est aussi valable pour les . La raison de cette surconsommation d'une drogue chez le bipolaire est souvent liée à.

La sophrologie : Accompagnement individualisé dans la gestion du stress, des . Des conseils d'hygiène de vie personnalisés (alimentation, exercice . digestifs et articulaires, prévenir les maladies cardiovasculaires, gérer . surpoids, mieux gérer les troubles liés au cycle féminin et des troubles liés à la . Une question ?

5.1.3 Quelques conseils pour dépister la présence de RPS. 21 .. Ce stress serait à l'origine de 50 à 60 % de l'absentéisme. . pour des troubles mentaux à 34 % du total des invalidités. Le coût . Symptômes digestifs ... La communication sur les questions liées aux RPS (ainsi qu'à la santé ou à la sécurité ... et les gérer.

27 sept. 2015 . Notre sommeil représente plus d'un tiers de notre vie, et à 60 ans nous avons . de performance, troubles de la concentration, troubles de l'attention, . Utilisez cinq règles ou adages pour protéger votre sommeil en période de stress : . repas trop lourd, trop protéiné ou trop gras sur-activant le feu digestif.

14 nov. 2016 . Netpme.fr vous informe et vous fournit un modèle pour chaque besoin . Voir nos conseils . 01 40 92 60 60 . Le stress lié au travail : le management du stress . mais aussi des troubles digestifs (constipation ou diarrhées selon les . et l'anxiété n'est bon que si vous êtes

prêt à vous remettre en question.

il y a 1 jour . Voici tout ce qu'il faut savoir pour les prévenir et les éviter. . Douleurs

musculaires : Les douleurs aux cervicales, les troubles musculo squelettiques (TMS) .

Variation de poids : Le stress lié au burn out pompe énormément d'énergie. . voire un coach professionnel pour gérer le volet mental du syndrome.

21 janv. 2010 . Le système digestif, qui produit à intervalles réguliers des enzymes digestifs dans . En effet, pour digérer les aliments cuisinés, notre organisme sécrète des . S'il n'est pas question de manger 100 % cru, il faut commencer chaque .. va repérer les zones où se concentre le stress, considéré comme de.

1 sept. 2017 . Considéré comme le mal du monde moderne, le stress n'a pas bonne presse. . Pourtant des solutions existent pour en contrôler les méfaits et reprendre la main . médicales et de 60 à 80% des accidents du travail aux États-Unis. .. troubles associés (prise de poids, problèmes digestifs et de peau.

spécifique, le trouble obsessionnel compulsif (TOC) et l'état de stress . Ce guide médecin est destiné à expliciter, pour les professionnels de la santé, la prise .. neurologique, ORL, digestive, hématologique, cancer, etc.). . une écoute attentive et des conseils à court terme sont systématiques. ... et pour gérer les crises.

Livret « 100 Questions – 100 Réponses » sur la mastocytose – 2013. 2 .. Les troubles digestifs induits par la mastocytose doivent-ils toujours être explorés par des . Quinke sont liés à une mastocytose et non pas à une allergie ? Q32 .. Annexe 5 : Conseils pour mieux gérer l'impact des troubles cognitifs éventuels.

Une question à poser en préambule de toute consultation psy car cette petite ... les larmes sont un outil supplémentaire pour gérer émotions et traumatismes, en . mA sous 60 à 90 V à un patient anesthésie et traité par curare pour le paralyser. . des cas de Toc, troubles bipolaires, dépression ou schizophrénie sont liés à.

National de Radiothérapie) pour les photos figurant dans . Plus de 60% . N'ayez pas peur de vous faire entendre et de poser toutes les questions qui . régulièrement des altérations liées à l'âge, ... Ne pas effacer les points de repère ... des troubles digestifs tels que diarrhées, ... permettront de mieux gérer stress et.

Il a également été présenté au Conseil national de l'alimentation. .. Lors de situations de crise ou de problèmes que vous n'arrivez pas à gérer, . Lisez aussi La dénutrition : savoir la repérer pour agir, page 14, Le bon .. titon, ou des troubles digestifs lorsqu'ils sont pris au début .. doit manger, car les deux sont liés.

stress en examen, et les moyens pour en limiter les effets. C'est long . Ce document qui a été écrit par votre formateur conseil peut être obtenu de plusieurs.

Hépatogastro-entérologie médicale, nouvelles questions de l'internat 2004. Axel Balian.

Vernazobres-Grego . TROUBLES DIGESTIFS LIES AU STRESS (LES), 60 questions & conseils pour le repérer et le maîtriser. Jean-Loup Dervaux.

Feliway F3 Spray 60 ml: spray contenant des phéromones d'apaisement émotionnel du chat pour la gestion des troubles du comportement. . Vente Feliway F3.

Dans Je mange ce qui me réussit, le Dr Mussi vous guide pour repérer et . notre organisme peut entraîner des troubles digestifs, des brûlures gastriques, une faiblesse . Elle les entretient, parfois les aggrave et contribue à augmenter le stress . Maîtriser cette inflammation chronique en se nourrissant en fonction de son.

Autrement dit, on sait établir pour chaque personne sa carte d'identité . par des aliments non compatibles ou par le stress, le plus souvent les deux, elle . comme l'obésité, le diabète, des troubles digestifs, et bien d'autres que nous .. ALIMENTAIRES : DES REPONSES A TOUTES VOS QUESTIONS ... RAIDEURS (60)

21 janv. 2011 . En forme après 60 ans . 8 conseils du médecin pour ne plus avoir mal au ventre . varices dans l'oesophage : nos experts répondent à vos questions sur les maux de ventre .. Le stress, l'absence d'hydratation ou une alimentation. . Gérer votre abonnement · Contact · Charte éditoriale · CGU · Flux RSS.

9 mai 2012 . Régime : découvrez les conseils de Valérie Orsoni, coach minceur des stars ! .. Le coach est là pour répondre à vos questions (non médicales), pour . la ménopause ; il est lié au tassement des disques intervertébraux. ... aussi d'apprendre à mieux gérer son stress et de rester motivée sur le long terme.

8 sept. 2017 . Allergènes et polluants : savoir les repérer pour assainir son logement . Il partagera avec lui des conseils pratiques pour diminuer leur . Répondez à ces quelques questions et découvrez chez vous où se . à des épisodes de stress ? . En effet, la rhinite allergique provoque des troubles du sommeil et.

Be-Life Anti-stress 600 - 60 gélules livré en 24/48h, paiement sécurisé sur Onatera. . Pour les femmes enceintes et allaitantes, demander conseil à un médecin.

1 juin 2015 . Pour le Docteur Canis, les chiffres pourraient être bien plus élevés car il y . de prise de poids et de troubles de l'humeur avec la progestérone. .. C'est aussi un anti-stress naturel, sa présence est donc essentielle au . Son action anti-inflammatoire permet de soulager les douleurs liées à l'endométriose.

mieux les comprendre pour mieux les gérer et les prévenir. 2 . Le stress, le burnout, la dépression, les troubles d'adaptation. . facteurs de risque liés aux problèmes de santé mentale », les sources . d'employeurs se disent de plus en plus préoccupés par la question. .. Société Chanbrelle et CSST, CALP 03866-60-.

L'organisation comme source de stress pour les soignants .. Ont-ils appris à la gérer au quotidien ou est-ce un combat de tous les jours ? . mes recherches sur le stress organisationnel et en particulier le stress lié à l'augmentation de . suis posé plusieurs questions par rapport à cette augmentation de la charge de travail.

Master 60 en . Conséquences du stress professionnel sur la performance individuelle 25 .

Notre modèle de référence pour ce travail est très proche de celui élaboré par . auteurs relèvent une série de facteurs organisationnels, liés à la conception des .. les troubles respiratoires, les maux de tête, les troubles digestifs.

48 ÷ Qui consulter pour un diagnostic de la dépression ? 50 ÷ Qui consulter pour ... vous posez des questions, si vous pensez avoir repéré plusieurs de ces.

Découvrez tout de suite comment combattre ce trouble digestif grâce. . Mais pas question de se nourrir. .. Un stress important peut également entraîner des troubles digestifs comme . pendant quelques semaines pour vérifier si votre aérophagie n'est pas liée à la .. Prédiabète : repérer les signes pour éviter le diabète.

Apprendre à composer avec le stress est un travail de longue haleine. Tous nos conseils pour mieux y résister, se relaxer et le chasser de son.

2 oct. 2014 . Recevez les conseils gratuits de Christophe afin de garder ou . Basé sur l'efficacité pour combattre le stress, je trouve le . C'est la plante qui va vous aider à gérer une situation rapidement, . si stress digestif avec crampes, diarrhées, colopathie fonctionnelle .. deux questions si vous me permettez..

Posté le 28 Mar, 2013 dans Articles Santé, Au quotidien, Conseils en santé et nutrition au .. Un index glycémique élevé au-delà de 60 : ce sont les vrais sucres « rapides » au . une « rétrogradation » rendant l'action des enzymes digestives plus difficile. .. peut favoriser le stress et la fatigue, deux des principaux troubles.

SOPK: Guide pratique sur le syndrome des ovaires polykystiques pour les . SOPK: Conseils pour lire les tableaux de la valeur nutritive et faire des choix . conçu pour aider à comprendre

le SOPK en répondant à la majorité des questions les .. la metformine ont des troubles digestifs comme des nausées, de la diarrhée,.

17 mars 2017 . Chiffres à l'appui, le stress au travail est alarmant - Le stress au travail et ses . Gestion des conflits liés à ce qu'il désormais, il est convenu d'appeler . est à la base de 50 à 60 % des journées de travail perdues selon l'European . comme les troubles cardiaques, les troubles digestifs, un accroissement de.

SearchBar.panier.alt · Tous les départements. Les troubles digestifs liés au stress - 60 "questions & conseils" pour le repérer et la maîtriser. Musique.

Le père de mon compagnon se soigne pour une surcharge en fer dans l'organisme. .. car il présente un bilan perturbé et des complications liées à l'hémochromatose. . Il traduit je pense la difficulté de ce centre à gérer les dons-saignées. .. le taux de ferritine élevé moyennement peut-il expliquer mes troubles digestifs ?

autant pour le personnel que pour les patients. ... Gérer les réactions physiologiques . . 60. Sommeil . .. consultations médicales étaient liées au stress. . recherches 44 rapportent que la prévalence des troubles anxieux est deux fois ... de la restructuration cognitive est facile à mettre en œuvre : il consiste à repérer.

Les troubles digestifs liés au stress - 60 "questions & conseils" pour le repérer et la maîtriser - Jean-Loup Dervaux - Date de parution : 17/01/2008 - Editions du.

Pour simplifier, les troubles digestifs sont en général de 2 types : . ils peuvent pourrir la vie; d'autant que l'anxiété et toutes les formes de stress ont des . Les ballonnements par accumulation de gaz sont liés à l'alimentation ou à une constipation. . Question Que faire pour soulager des brûlures d'estomac, en attendant.

8 oct. 2013 . Oui le stress professionnel agit sur le système cardio respiratoire c'est prouvé . pleurs trop fréquents, tendinites multiples, signes digestifs (diarrhée ou . J'ai 60 ans et n'arrive pas à retrouver un bon équilibre. Profitez de cette nouvelle étape de votre vie pour trouver des ... Besoin d'un conseil médical ?

18 juin 2012 . pour finir, dernier conseil : Certains aliments s'associent mieux ensemble que d'autres. . en plus vous intoxiquez votre organisme avec les déchets liés à l'effort .. (50 à 60% de sa VMA) 10 à 20 fois (suivant son niveau, ses objectifs). .. et le sportif présente fréquemment des troubles digestifs à minima,.

8 juin 2016 . 3.2.2. Quelques conseils pour vous guider · 3.3. Diabète: . Il ne sera pas question du diabète de type 1 dans ce dossier. Dans le diabète de.

Informations, conseils et recommandations : consultez l'avis de nos experts santé en tout . Comment soulager les maux liés aux excès du temps des Fêtes? . pour une rentrée scolaire sans stress · Dix trucs pour garder la forme après 60 ans .. Tout savoir sur les troubles digestifs · Traitement de la fièvre : mode d'emploi.

J'ai arrêté la pilule pour concevoir un enfant il y a 3 mois. J'ai toujours plus ou moins été . Troubles intestinaux (glaires dans le selles) Bonjour, Je suis de sexe.

10 déc. 2007 . Contre les insomnies, les phobies ou le stress, il existe une série de . Derniers conseils . peuvent ainsi être soulagés : troubles digestifs, insomnies, maux de dos, . Pourtant, pas question de somnoler : le fasciathérapeute demande aussi . L'approche donne de bons résultats pour traiter les phobies,.

Avec ces données, gérer un groupe de chats positifs au Coronavirus devient très . Pour la PIF du chat, il n'y a pas de traitement curatif pour le moment. ... le coronavirus et juge que chaque épisode de troubles digestifs est lié à ce virus . Pour répondre à votre question, le principal facteur de contamination de ce type de.

26 mars 2013 . Stress au travail et sophrologie : les bienfaits . de sophrologie peuvent aider à mieux gérer le stress, à évacuer des tensions, . Repérer les tensions physiques et

psychologiques résultant du . les tarifs peuvent aller de 50 à 80 euros. et 60 / 40 et 60 euros pour une heure. . Potassium : conseils pratiques.

'7 Jours Santé' est un programme mis en place par l'asbl Question Santé. . santé grâce à des pistes de réflexion, des conseils, des adresses, des sites ou des .. Des horaires lourds, du stress et des soucis, beaucoup d'efforts pour, parfois, .. notamment, prise de poids, troubles digestifs, maux de tête, infections virales ou.

donner des conseils de santé sans être, pour autant, habilités à se substituer au . L'information qu'ils doivent maîtriser pour répondre aux questions qui leur sont . ceux qui sont provoqués par le stress et l'absence de sommeil, ou, encore, .. les questions liées à la contraception, (v) les troubles digestifs, (vi) la pathologie.

4 nov. 2013 . Un français sur deux a été, est ou sera sujet à des troubles digestifs liés au stress », selon le Dr Dervaux (auteur de »Les troubles digestifs liés au stress : 60 questions et conseils pour les repérer et les maîtriser »).

8 oct. 2004 . Dans d'autres cas, le reflux est lié à l'existence d'une particularité . principalement... des troubles digestifs comme des nausées, des diarrhées . Pour en trouver un près de chez vous, rendez-vous suren resumé il faut apprendre a gerer son stress se detendre a fond et .. Question : Ongle incarné.

18 mai 2016 . Apprendre à gérer le mauvais stress : Le stress est présent dans 1/3 des . à repérer le stress qui monte et à acquérir de bons réflexes pour le . Arrêter le tabac : + de 60% des infarctus chez les femmes avant 60 ans sont liés au tabac ! . dans le sternum, ou malaise digestif et nausées ayez le bon réflexe,.

4 oct. 2010 . Pour résumer, la diverticulose est la maladie et la diverticulite est . de ce trouble développeront des symptômes liés à la diverticulose. .. ces aliments parce qu'ils posent des difficultés au système digestif. . de chance à la découverte de moyens plus efficaces pour gérer ces ... merci pour vos conseils.

8 mai 2011 . inspecteur général de l'INSEE, vice-président du Conseil de la ... Les exigences émotionnelles sont liées à la nécessité de maîtriser et façonner .. risques psychosociaux intégrerait un nombre limité de questions sur les conditions .. troubles pour les populations au travail, ont, par leurs prévalences,.

Quels laxatifs peuvent être utilisés pour traiter la constipation chronique, . une diminution de la motricité digestive (causée par l'inactivité physique et la sédentarité, ou bien une prise trop régulière de laxatifs), le stress (notamment celui lié à la . la constipation passagère peut également s'accompagner de divers troubles.

Les antioxydants, sont nécessaires pour lutter contre le stress oxydatif . Le pH sanguin oscillera entre 7,35 et 7,45, c'est une question de survie et ce, au détriment . kiwi 80 mg, citron 65 mg, orange 60 mg, fraise 60 mg, mangue 60 mg,... ... (ou leaky gut syndrome) est un phénomène intimement lié à la fonction digestive.

La santé des adolescents immigrants, partie 2 : conseils pour les cliniciens .. Les facteurs de stress liés au système de santé incluent l'adaptation à une nouvelle . Les facteurs de risque de troubles de santé mentale chez les adolescents ... Comme pour tout adolescent, évaluer et traiter les questions liées à la santé.

1	2	3	4	5	6	7	8	9	10	11	12	13	14	15	16	17	18	19	20	21	22	23	24	25	26	27	28	29	30	31	32	33	34	35	36	37	38	39	40	41	42	43	44	45	46	47	48	49	50	51	52	53	54	55	56	57	58	59	60	61	62	63	64	65	66	67	68	69	70	71	72	73	74	75	76	77	78	79	80	81	82	83	84	85	86	87	88	89	90	91	92	93	94	95	96	97	98	99	100
---	---	---	---	---	---	---	---	---	----	----	----	----	----	----	----	----	----	----	----	----	----	----	----	----	----	----	----	----	----	----	----	----	----	----	----	----	----	----	----	----	----	----	----	----	----	----	----	----	----	----	----	----	----	----	----	----	----	----	----	----	----	----	----	----	----	----	----	----	----	----	----	----	----	----	----	----	----	----	----	----	----	----	----	----	----	----	----	----	----	----	----	----	----	----	----	----	----	----	-----